

„Residenz am Teich“

**** 4 - Sterne - Wohnung 2

Terrassen und Gartennutzung, max. 3 Personen



Diese besonders geräumige und helle 2-Zimmerwohnung liegt im Erdgeschoß der „Residenz am Teich“. Sie bietet den Gästen ein großzügiges Wohnzimmer (mit Schlafmöglichkeit), mit Zugang zur Sonnenterrasse und daran anschließend, einen kleinen Garten.

Eine im Wohnbereich integrierte Komfortküche mit allen technischen Extras (Geschirrspüler, Cerankochfeld, Backofen, Kühlschrank mit Gefrierfach, Mikrowelle, Wasserkocher, Kaffeemaschine sowie Toaster). Außerdem sind ein Schlafzimmer sowie ein Duschbad in dem Appartement vorhanden. Der Wohnbereich ist gefliest, im Schlafzimmer ist der Boden mit Laminat verlegt und sehr gemütlich eingerichtet. Sie können den, im Wohnbereich befindlichen, Kamin nutzen und eine Stereoanlage sowie ein TV mit Sat- Anschluss, DVD-Player & Videorecorder stehen bereit.

Die Waschmaschine im Abstellraum kann genutzt werden. Die Wohnung ist seniorengerecht ausgestattet. Der abschließbare Pkw-Stellplatz vor dem Haus steht den Gästen zur Verfügung.



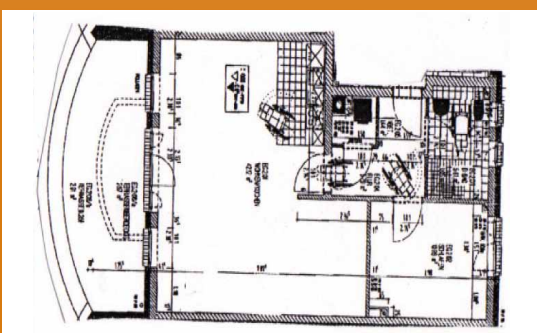
ab Preis pro Tag in Euro (3 Personen)

	HS I ab Preise	HS II ab Preise	ZS ab Preise	NS ab Preise
1. Tag	139,00	154,00	128,00	108,00
Folgetag	95,00	105,00	75,00	62,00

inkl. Endreinigung, Wasser, Heizung, Strom, kostenfreier Stellplatz, Bettwäsche & Handtücher + zzgl. Kurtaxe

Rauchen ist in der Wohnung nicht gestattet.

Hunde auf Anfrage und gegen eine kleine Gebühr von Euro 2,50 pro Tag.



Ostseeallee 10
23946 Boltenhagen
Telefon 038825 - 3778-10
Telefax 038825 - 3778-90

www.urlaub-in-boltenhagen.de
info@urlaub-in-boltenhagen.de