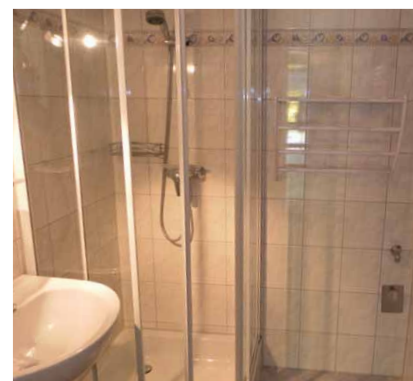


Appartementhaus „Nordstern“

Steiluferring 3, Redewisch, Wohnung 4
Erdgeschoss (Wohnfläche 39,05 m²)



Dieses 2003 erstellte, besonders komfortable Appartementhaus liegt nur wenige Gehminuten vom Strand entfernt, im Wohnpark mit sehr reizvoller idyllischer naturbelassener Umgebung.

Das exklusive 2-Zimmer-Appartement befindet sich im Erdgeschoß der Appartementanlage ist für max. 4 Personen sehr freundlich und geschmackvoll eingerichtet. Die hochwertige, moderne Küche ist im Wohnbereich integriert und mit Kühlschrank, Geschirrspüler, Herd/ Ceranfeld, Kaffeemaschine, Wasserkocher, Toaster, Mikrowelle sowie einem Esstisch mit vier Stühlen eingerichtet. Der Wohnbereich ist mit einer Schlafcouch ausgestattet, die der 3. und 4. Person eine zusätzliche Schlafmöglichkeit bietet. TV und Musikanlage im Wohnbereich sorgen für Unterhaltung. Vom Wohnbereich aus haben Sie direkten Zugang zur Terrasse (Süd-West) und dem schön angelegten Garten der Appartementanlage. Im gemütlichen Schlafzimmer, welches mit Korkparkett verlegt ist, stehen ein Doppelbett und ein großzügiger Kleiderschrank. Das Badezimmer ist hell gefliest und mit einer eckigen Dusche (90x90), WC und Waschbecken komfortabel ausgestattet. Allen Bewohnern des Hauses steht die gepflegte Gartenanlage auf der Südseite zum Ausruhen oder Spielen zur Verfügung. Ein Pkw- Stellplatz (außen) ist für Sie reserviert. Für die Fahrräder steht Ihnen ein separater Fahrradständer vor dem Haus zur Verfügung.



ab Preis pro Tag in Euro (2 Personen)

	HS 15.06.-15.09.	NS übrige Zeit	ZS Feier- / & Brückentage
1. Tag	113,00	77,00	87,00
Folgetag	74,00	38,00	48,00

inkl. Endreinigung, Wasser, Heizung, Strom, kostenfreier Stellplatz

Bettwäsche und Handtücher auf Wunsch (Euro 14,00 pro Person) + Kurtaxe

Rauchen und Haustiere sind in der Wohnung nicht gestattet.



Ostseeallee 10,
23946 Boltenhagen
Telefon 038825 - 3778-10
Telefax 038825 - 3778-90

www.urlaub-in-boltenhagen.de
e-mail: info@urlaub-in-boltenhagen.de